

**BlenderReinicke** apresenta

# The MeshMan

(O Homem-Malha)

Versões 2.49b e 2.5Alpha2



criação e desenvolvimento



powered by



**Blender Reinicke** apresenta

## The MeshMan



### O Super-Herói das Possibilidades

**The MeshMan** é uma malha de **super-herói** em estilo cartoon, construída com o auxílio da técnica **Box Modeling**, também conhecida como **Subdivision Modeling**. O modelo é **FREE** e está disponível para download nas versões **2.49b** e **2.5Alpha2** do **Blender 3D**, sob a **Licença Creative Commons (Atribuição-Uso Não-Comercial-Compartilhamento pela mesma Licença 2.5 Brasil)**. O personagem foi criado e desenvolvido pelo artista **José Fernando Reinicke** partindo da ideia de se utilizar sua malha para a realização de estudos pessoais nas

áreas de **modelagem, mapeamento UV, criação de texturas/materiais e animação (rigging/skinning/posing)**, entre outros. Podendo ser utilizado também para a criação de filmes curtos e na elaboração de tutoriais ou vídeotutoriais, focando sempre o contexto "**Modelagem e Animação de Personagens com o Blender 3D**".

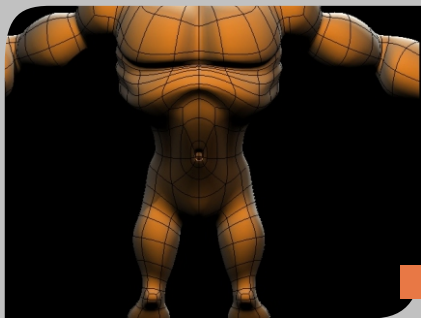
"A **Wikipédia** define **super-herói** como um personagem fictício "sem precedentes das proezas físicas dedicadas aos atos em prol do interesse público". O objetivo dos super-heróis é geralmente, a defesa do bem, da paz, o combate ao crime, tomando para si a responsabilidade de ser protagonista na luta do bem contra o mal."

**The MeshMan** é um **super-herói** engajado na luta pela **educação**, sempre preparado para novos desafios e pronto para combater a Preguiça, a Desistência, o Ócio e outros vilões do **dia-a-dia**, que podem se tornar nossos piores inimigos. Seu objetivo é a defesa de um aprendizado consistente em **CG** que sirva como uma base sólida para a educação e profissionalização, sempre lutando em prol dos interesses da comunidade de usuários do **Blender no Brasil**.

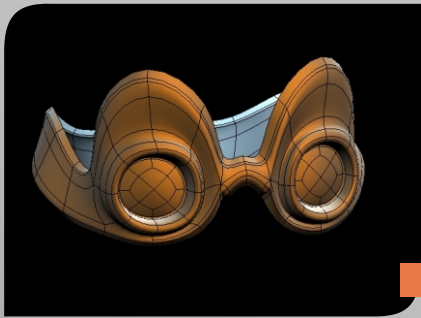


### Os Super Poderes da Criatividade

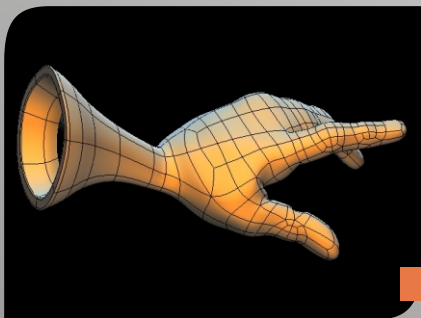
Não é necessário que um personagem possua **super poderes** para ser considerado um **super-herói**, mas se você realmente se considera uma **pessoa criativa** nosso herói já virá provido de alguns desses super poderes.



Seu **Traje UV/Unwrap** com costuras **Seams** ultra-resistentes, foi desenvolvido em laboratórios secretos com a mais alta tecnologia. Até hoje permanece em segredo, o tipo de material do qual é feito esse traje. Que tal você tentar desvendar este mistério?!



Seus **Óculos 3D** exclusivos para navegação espacial possuem **Widgets** de movimento, rotação e escala que lhe permitem uma visão de raios **X, Y** e **Z** alternando entre os modos **Bound, Wire, Solid** e **Textured**. Que visão espetacular!!



Suas **Luas hiper especiais** com controladores de tensão poligonal, lhe proporcionam uma força incrível que o tornam capaz de erguer facilmente toneladas de **geometrias primitivas**. Incrível mesmo!!



Suas **Botas com mega propulsão Hi-poly**, permitem que ele se desloque a uma velocidade indescritível e salte sobre os prédios mais altos ou até, sobre cidades inteiras construídas com o **Discombobulator**. Uau!!

Abra sua mente e mergulhe neste universo de novas possibilidades! A qualquer momento ele,... **The MesMan** poderá surgir para salvar aquele estudo de **Rigging** que você já considerava perdido ou para lhe ajudar a retomar aquele estudo de **mapeamento UV** que ficou pela metade. Além disso, o personagem poderá transferir esses super poderes para você, estimulando-o a desenvolver com ele **tutoriais escritos** e **vídeotutoriais** que poderão quem sabe, "**salvar vidas**".

O pessoal que está iniciando agora seus estudos com o **Blender**, agradece!



### Acessórios Especiais

É comum a qualquer super-herói, carregar sempre consigo algumas “**cartas na manga**”, para serem utilizadas nas situações mais perigosas. Com o **The MeshMan** você também poderá exercitar algumas das suas habilidades na modelagem **3D**, desenvolvendo novos acessórios para o traje do personagem, como por exemplo: uma **capa** com a logomarca do **Blender 3D** cairá muito bem na composição do traje e talvez permita que você “voe” ainda mais alto, utilizando-a para estudar simulações físicas de tecido (**Physics/Cloth**). Ou quem sabe, um **cinto de utilidades**?... Acessório muito conhecido e utilizado no mundo dos super-heróis que servirá muito bem para tirar definitivamente, todas as suas dúvidas sobre a ferramenta **Retopo**. **Crie! Desenvolva!** Nossas vidas estão em suas mãos.



### Identidade Secreta

Todo o herói que se preza, possui uma identidade secreta e com o **The MeshMan** não poderia ser diferente, ele caminha entre nós sem ser percebido, reconhecido ou identificado. Neste momento mesmo, ele pode estar em qualquer lugar, disfarçado de qualquer pessoa. **Atenção!** Ele pode estar aí... sentado ao seu lado. Pode ser o seu colega de trabalho, o arquiteto que trabalha no escritório na rua em frente ou qualquer pessoa que utilize o **Blender 3D** como ferramenta de trabalho. Até mesmo, **você!**

Será que nosso herói conseguirá salvar **Blender City**?  
Tudo dependerá do que sua imaginação e criatividade permitirem.

No **Blender Reinicke**, tudo pode acontecer...

**Bons Estudos!!**

Este trabalho está licenciado sob uma **Licença Creative Commons Atribuição-Uso Não-Comercial-Compartilhamento pela mesma Licença 2.5 Brasil**. Para ver uma cópia desta licença, visite <http://creativecommons.org/licenses/by-nc-sa/2.5/br/> ou envie uma carta para **Creative Commons, 171 Second Street, Suite 300, San Francisco, California 94105, USA**.

